

会社概要

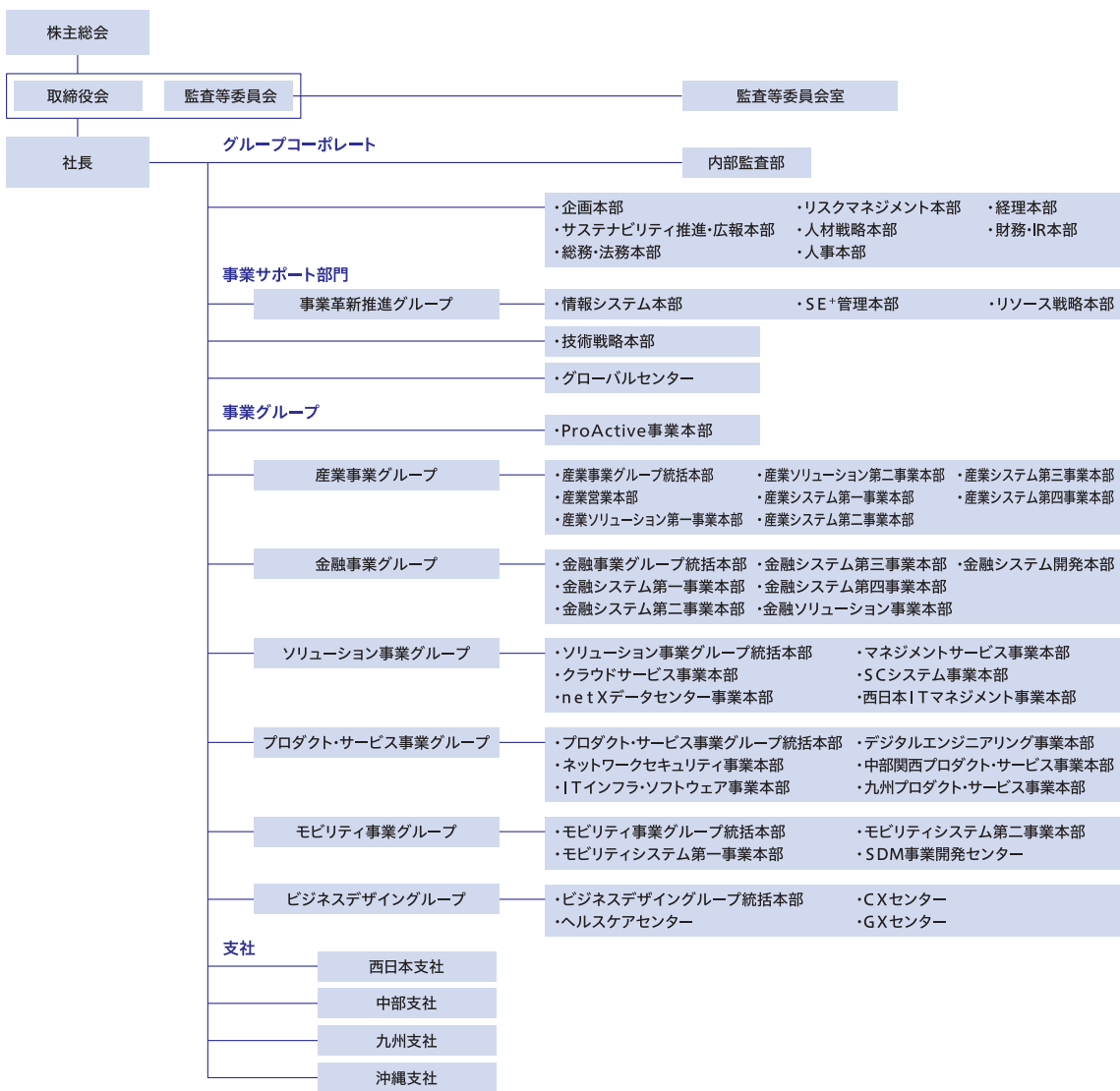
商号 SCSK株式会社  
 設立 1969年10月25日  
 資本金 21,420百万円  
 売上高 480,307百万円(2024年3月期 連結)  
 営業利益 57,004百万円(2024年3月期 連結)  
 従業員数 16,296名(2024年3月31日現在 連結)  
 役員  
 取締役会長<sup>※1</sup> 山埜 英樹  
 代表取締役 執行役員 社長 當麻 隆昭  
 取締役 尾崎 務  
 取締役<sup>※2</sup> 加藤 真一  
 取締役<sup>※2 ※3</sup> 久保 哲也  
 取締役<sup>※2 ※3</sup> 平田 貞代  
 取締役<sup>※2 ※3</sup> 山名 昌衛

取締役(監査等委員) 實野 容道  
 取締役(監査等委員)<sup>※2 ※3</sup> 三木 泰雄  
 取締役(監査等委員)<sup>※2 ※3</sup> 松石 秀隆  
 取締役(監査等委員)<sup>※2 ※3</sup> 早稲田 祐美子

※1 取締役会議長 ※2 非常勤 ※3 社外取締役



組織図



事業拠点

豊洲本社	〒135-8110 東京都江東区豊洲3-2-20 豊洲フロント	TEL : 03-5166-2500
	〒135-0061 東京都江東区豊洲3-2-24 豊洲フォレシア	TEL : 03-5166-2500
SCSK LINK SQUARE	〒104-0028 東京都中央区八重洲2-2-1 東京ミッドタウン八重洲 八重洲セントラルタワー	TEL : 03-5166-2500
お台場オフィス	〒135-0091 東京都港区台場2-3-1 トレードピアお台場	TEL : 03-3570-6500
西日本 北浜オフィス	〒541-0041 大阪府大阪市中央区北浜1-8-16 大阪証券取引所ビル	TEL : 06-6223-8800
西日本 千里オフィス	〒560-0083 大阪府豊中市新千里西町1-2-2 住友商事千里ビル	TEL : 06-6833-2600
西日本 本町オフィス	〒541-0053 大阪府大阪市中央区本町2-5-7 メットライフ本町スクエア	TEL : 06-4705-3700
中部オフィス	〒460-0003 愛知県名古屋市中区錦2-16-26 SC伏見BLDG.	TEL : 052-209-7500
広島オフィス	〒730-0022 広島県広島市中区銀山町3-1 ひろしまハイビル21	TEL : 082-545-6671
九州オフィス	〒812-0013 福岡県福岡市博多区博多駅東1-17-1 コネクトスクエア博多	TEL : 092-472-5800
多摩センターオフィス	〒206-0042 東京都多摩市山王下2-3 SCSK多摩センター	TEL : 042-310-1411
SCSKグループ沖縄センター	〒901-2133 沖縄県浦添市城間4-35-2	TEL : 098-870-4180

# SCSKグループの国内・海外拠点



## 国内ネットワーク 揺るぎない信頼性と安全性を備え、高品質なサービスを提供する国内ネットワーク

- データセンター ▲ BPOセンター ■ カスタマーサービス&ロジスティクスセンター(CLC)
- ◆ ニアショア拠点 ▼ 検証センター



## 海外ネットワーク お客様の海外展開を強固にサポートする海外ネットワーク

